

Farbstoff zum nachträglichen Einfärben für zementäre Oberflächen

Beschreibung

OBTEGO® Concrete Dye ist ein anwendungsfertiger, flüssiger Farbstoff für das nachträgliche Einfärben von zementären Oberflächen. Das Produkt wurde speziell für diamantgeschliffene/-polierte Betonböden entwickelt und ist für die Anwendung im Innenbereich vorgesehen.

Eigenschaften

OBTEGO® Concrete Dye dringt tief in die Oberfläche ein und verbindet sich dort fest mit dem Substrat. Eine gleichmäßige Benetzung der Oberfläche sorgt für ein homogenes Erscheinungsbild. Das Produkt wirkt lasierend. Strukturen oder Gesteinszuschläge sind weiterhin sichtbar und werden nicht wie bei einem Farbanstrich überdeckt.

OBTEGO® Concrete Dye wird im System mit OBTEGO Silikaten und Imprägnierungen verwendet. Das Produkt erfüllt die Europäischen VOC Anforderungen und muss nicht wie viele andere Farbstoffe mit Aceton angemischt werden. OBTEGO® Concrete Dye ist in 11 Standardfarbtönen erhältlich. Weitere Farbtöne auf Anfrage möglich.

Anwendungsgebiet

OBTEGO® Concrete Dye ist anzuwenden auf nahezu allen zementären Oberflächen, wobei die Hauptanwendung auf geschliffenen/polierten aber auch flügelgeglätteten Betonböden und Zementestrichen liegt. Einsatzgebiete sind z.B. Industrieböden in gewerblichen Betrieben, Markthallen, Logistikzentren, Supermärkte, uvm.

Hinweis: Bodenflächen müssen 28 Tage oder älter sein. Nicht für die Außenanwendung geeignet. Aufgrund verschiedener Anwendungen, Reinigung und Pflege, sowie verschiedene Betonarten kann sich das Erscheinungsbild über die Zeit ändern. Bei kunststoffmodifizierten Bodenbelägen bedingt einsetzbar, da der Farbstoff unter Umständen schlechter in den Boden eindringen kann und sich nicht ideal mit dem Untergrund verbindet.

Wir empfehlen die Anwendung im System mit OBTEGO Produkten. Die Anwendung mit Produkten anderer Hersteller (andere Silikate, Imprägnierungen und Versiegelungen) ist möglich, jedoch können die Resultate im Erscheinungsbild und Langlebigkeit abweichen.

Verarbeitung

Die zu behandelnde Oberfläche muss trocken und frei von Verunreinigungen sein (Restfeuchte <5%). Sollte auf den Oberflächen noch Materialien wie Nachbehandlungsmittel, Öle, Fette, etc. vorhanden sein, müssen diese vorher abgeschliffen oder anderweitig beseitigt werden. Dies gilt auch für Altbeläge auf denen vorher schon anderes Material appliziert wurde. Das Produkt ist anwendungsfertig gemischt. Es wird empfohlen eine Musterfläche des gleichen Untergrunds anzulegen um Verbrauch und Farbgebung zu überprüfen. Sollte ein leichter Farbton gewünscht sein, ist auf Anfrage eine spezielle Verdünnung erhältlich. **Produkt nicht mit Wasser, Aceton, oder anderen Lösemitteln verdünnen!**

Hinweis!

Bei saugstarken Oberflächen empfiehlt es sich vor dem OBTEGO Concrete Dye ein Silikat aufzubringen um die Saugfähigkeit des Bodenbelags zu minimieren. Eine Silikatisierung empfiehlt sich auch, wenn der Bodenbelag eher eine schlechte Ritzhärte aufweist. (z.B. mit OBTEGO Silikat P-2 oder P-3).

Nach einer Silikatisierung sollte jedoch auf alle Fälle noch ein weiterer Schleifgang erfolgen, damit mögliche Überschüsse beseitigt werden. Der Farbstoff könnte sonst ungleichmäßig vom Bodenbelag aufgenommen werden.

Anwendung Farbstoff z.B. bei feingeschliffener Oberfläche

1. Oberfläche bis Schleifkörnung 200 (kunststoffgebundenes Diamantwerkzeug) schleifen.
2. Oberfläche absaugen, mit Scheuersaugmaschine waschen und anschließend komplett trocknen lassen.
3. OBTEGO® Concrete Dye mit einem Drucksprüher und geeigneter Sprühdüse gleichmäßig auf die Oberfläche aufbringen (Pfüßenbildung vermeiden) und mit einem Mikrofasermopp überlappend in kreisenden Bewegungen in die Oberfläche einarbeiten. Je nach Saugfähigkeit des Untergrunds kann der Verbrauch unterschiedlich sein (Richtwert etwa 50-60 ml/m²).
4. Oberfläche komplett trocknen lassen. Kommt es in den überlappenden Bereichen zur Streifenbildung, wurde meist zu wenig OBTEGO Concrete Dye aufgebracht.
5. Oberfläche mit Schleifkörnung 400 (kunststoffgebundenes Diamantwerkzeug) polieren.
6. Sofern gewünscht, Oberfläche bis zum gewünschten Schleifgrad weiterpolieren (z.B. 800, 1.500 oder 3.000 Schleifkörnung).
7. Wenn eine intensivere Farbgebung gewünscht ist nochmal OBTEGO® Concrete Dye wie in Schritt 3 beschrieben aufzutragen, ansonsten weiter mit Schritt 10.
8. Oberfläche komplett trocknen lassen.
9. Testen Sie z.B. mit einem weißen Tuch ob Farbüberschüsse vorhanden sind. Eine leichte Verfärbung des Tuches ist erlaubt, jedoch keine starke Verfärbung. Sofern Farbüberschüsse vorhanden sind müssen diese mit einem Scheuersaugautomaten und weißem Pad abgewaschen werden.
10. Oberfläche mit Scheuersaugmaschine und weißem Pad reinigen und komplett trocknen lassen.
11. Aufbringen einer OBTEGO Imprägnierung (Fleckschutz; z.B. OBTEGO R-50 oder R-400) nach Herstellerangaben.

Beachten: Angrenzende Flächen und Gegenstände gegen Spritzer schützen. **Achtung! Der Farbstoff ist sehr intensiv und lässt sich z.B. aus Kleidung oder anderen saugenden Untergründen nicht mehr entfernen.** Reinigung der Arbeitsgeräte mit OBTEGO Reinigungslösung oder Isopropanol. Für die Reinigung kein Wasser verwenden. Grundsätzlich empfehlen wird den Drucksprüher nach Verwendung sofort zu reinigen um Verfärbungen im Gerät zu vermeiden.

Verarbeitungstemperatur

Bei der Verarbeitung direkte Sonneneinstrahlung vermeiden. Die Temperatur der zu behandelnden Oberflächen sollte etwa zwischen 5°C und 35°C liegen. Fußbodenheizung eventuell abschalten. Direkte Feuchtigkeitseinwirkung bis zur vollständigen Aushärtung der anschließenden Imprägnierung oder Versiegelung vermeiden.

Trocknungszeit

Die Trocknungszeit nach Applikation von OBTEGO® Concrete Dye ist von den Vor-Ort Bedingungen abhängig wie Saugverhalten des Untergrundes, Temperatur, Luftfeuchtigkeit und Luftzirkulation abhängig. Als Erfahrungswert beträgt die Trockenzeit ca. 1 Stunde.

Ergiebigkeit

Je nach Saugfähigkeit und gewünschter Farbtintensität sind folgende Werte anzunehmen. Bei einmaligem Auftrag ca. 50-60 ml/m². Bei zweimaligem Auftrag ca. 100 ml/m². Somit beträgt die Reichweite bei einem Liter 10-20 m². Die angegebenen Werte sind Richtwerte und entsprechen unseren Erfahrungen. Grundsätzlich empfehlen wir zwecks Farbgebung und Verbrauch eine Musterfläche desselben Untergrunds anzulegen.

Lagerung

Vor Frost schützen. Verschlossen an einem trockenen Ort aufbewahren. Angebrochene Gebinde möglichst umgehend verarbeiten. Kühl und verschlossen an einem dunklen Ort 12 Monate lagerfähig.

Umweltschutz

Nicht in die Kanalisation geben. WGK 2-3 (deutlich wassergefährdend – stark wassergefährdend; siehe Sicherheitsdatenblatt). Abfallschlüssel/Abfallbezeichnungen gemäß EAK/AVV. 08 01 11* Abfälle aus HZVA und Entfernung von Farben und Lacken: Farb- und Lackabfälle, die organische Lösemittel oder andere gefährliche Stoffe enthalten. Entsorgung gemäß den behördlichen Vorschriften. (*Die Entsorgung ist nachweispflichtig.) Vollständig entleerte Verpackungen können einer Verwertung zugeführt werden.

Sicherheit

OBTEGO® Concrete Dye ist nach dem Trocknen gesundheitlich unbedenklich. Während und nach der Verarbeitung lüften. Beim Versprühen sind spezielle Sicherheitsmaßnahmen zu beachten. Sicherheitsdatenblatt auf Anfrage für berufliche Verwender erhältlich.

Inhaltsstoffe: Farbstoffe, UV-Absorber, Dibasischer Ester.

Kennzeichnung gemäß Verordnung (EG) Nr. 1272/2008 [CLP]. Enthält Methyl-1,2,2,6,6-pentamethyl-4-piperidylsebacat, Bis(1,2,2,6,6-pentamethyl-4-piperidyl)sebacat. Kann allergische Reaktionen hervorrufen. Kann allergische Hautreaktionen verursachen. Schädlich für Wasserorganismen, mit langfristiger Wirkung. Kontaminierte Arbeitskleidung nicht außerhalb des Arbeitsplatzes tragen. Freisetzung in die Umwelt vermeiden. Schutzhandschuhe/Schutzkleidung/Augenschutz/Gesichtsschutz tragen. Bei Hautreizung oder -ausschlag: Ärztlichen Rat einholen/ärztliche Hilfe hinzuziehen. Kontaminierte Kleidung ausziehen und vor erneutem Tragen waschen.

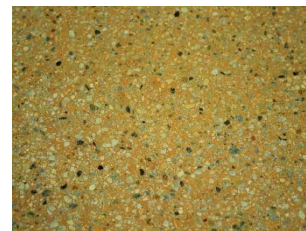
Kennzeichnung für den Transport:

VE	VE-Kennzeichnung	Beförderungspapiere
a	entfällt da kein Gefahrgut	entfällt da kein Gefahrgut

Verpackungseinheiten (VE)

a) 10 l Kanister

Diese Information kann und soll nur unverbindlich beraten. Die Verwendung der Produkte ist auf die örtlichen Gegebenheiten und die zu behandelnden Oberflächen abzustimmen. Wenn keine Erfahrungen vorliegen und in Zweifelsfällen ist das Produkt an unauffälliger Stelle vorher auszuprobieren.



GOLDGELB



SAND



TERRACOTTA



ORANGE



ROT



TÜRKIS



BLAU



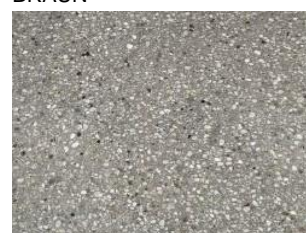
GRÜN



BRAUN



SCHWARZ



GRAU